

SCREENING COLON RETTO

LA PREVENZIONE E' TASCABILE
IL TEST PUOI FARLO A CASA TUA



برنامج الكشف المبكر عن سرطان القولون والمستقيم

مجانا للرجال والنساء من سن 50 إلى 74 عاما

ASL	Screening	Numero Verde	Orari
Roma 1	Mammella Cervice Colon Retto	800 536 693	da Lun a Ven 8:00-17:00
Roma 2	Mammella Cervice Colon Retto	800 405 051	da Lun a Ven 8:00-18:00
Roma 3	Mammella Cervice Colon Retto	800 634 634	da Lun a Ven 8:30-17:00
Roma 4	Mammella Cervice Colon Retto	800 539 762	da Lun a Ven 9:00-13:00
Roma 5	Mammella Cervice Colon Retto	800 894 549	da Lun a Ven 9:00-13:00 e 14:00-17:00
Roma 6	Mammella e Cervice Colon Retto	800 430 264 800 160 622	da Lun a Ven 15:00-19:00
Viterbo	Mammella Cervice Colon Retto	800 840 359	da Lun a Ven 9:00-13:00
Rieti	Mammella Cervice Colon Retto	800 646 999	da Lun a Ven 9:00-13:00
Latina	Mammella Cervice Colon Retto	800 065 560	da Lun a Ven 9:00-13:00 da Lun a Gio 15:00-17:00
Frosinone	Mammella Cervice Colon Retto	800 003 422	da Lun a Ven 9:30-13:30

Per prenotare gli esami di
screening scansionare il QR code
prenotascreening.regione.lazio.it



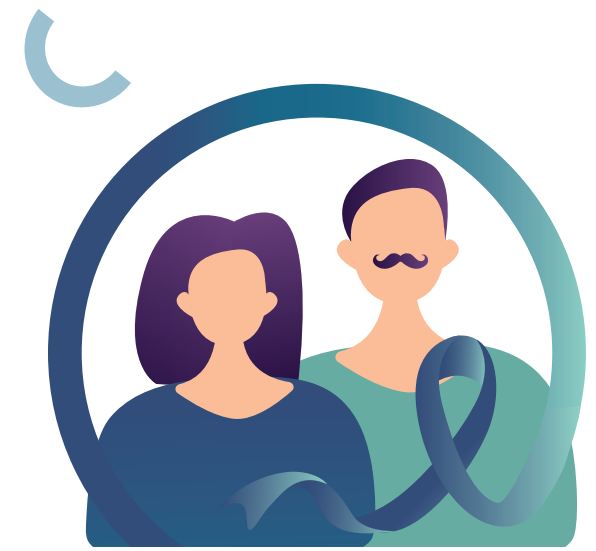
Traduzione in Arabo curata da
Medici Senza Frontiere nell'ambito
del protocollo d'intesa con la
Asl Roma 2.

تلخيص ما سبق...

سرطان القولون والمستقيم هو الورم الثاني لدى النساء والثالث لدى الرجال في إيطاليا، (AIOM، 2020). من الجيد تكرار فحص الدم الخفي في البراز بانتظام كل عامين من سن 50. ويتم استدعاء جميع المدعوين في نهاية العامين. من المستحسن الاتصال بطبيبك في وجود أعراض مثل التغيرات المستمرة في عادات الأمعاء، وجود الدم في البراز ملحوظ للعين المجردة؛ الشعور بثقل المستقيم المستمر بعد الإخلاء، وتناوب الإسهال والإمساك. إذا لم تتلق دعوة من ASL أو لم تنضم إلى البرنامج، يمكنك الاتصال بالرقم المجاني ل ASL التي تتبعها لطلب موعد؛ ويمكن للمواطنين الأجانب أو مواطني الاتحاد الأوروبي الذين بحوزتهم بطاقة STP أو ENI الحجز أيضا.

تخضع جميع البيانات الشخصية التي يتم جمعها لقواعد السرية وحماية البيانات. كذلك في يوم الفحص سيتم اصدار شهادة لتبرير الغياب عن العمل لمن يحتاجها. لمزيد من المعلومات أو لتغيير موعد اتصل بالرقم المجاني ل ASL الخاصة بك.

* الرابطة الإيطالية لطب الأورام 2020 AIOM



هل يمكنني الوثوق بنتيجة الفحص؟

اختبار SOF (الدم الخفي في البراز) هو اختبار كيميائي مناعي حساس للغاية يستخدم أجساما مضادة محددة للكشف عن الدم البشري (الأجسام المضادة للغلوبين) للكشف عن نزيف القولون. يسمح لك هذا الاختبار بجمع عينة واحدة من البراز وليس ثلاثة كما هو مطلوب في الاختبارات الأخرى. ليس من الضروري اتباع أي نظام غذائي.

تقوم مراكز قراءة اختبار الدم الخفي البرازي الموجودة في مختبرات التحاليل بفحص ما لا يقل عن 60,000 عينة براز كل عام. وتتبع جميع الإجراءات المبادئ التوجيهية الوطنية والأوروبية وتخضع لمراقبة الجودة.

مع التعليمات. أخرج الأنبوب من الكيس واجمع عينة صغيرة من برازك. أدخله في الأنبوب، وأغلقه وضعه مرة أخرى في الكيس. قم بتخزينه في الثلاجة.

يجب عليك تسليم أنبوب الاختبار إلى مركز ASL في غضون 3 أيام من جمع عينة البراز. ويمكن أيضا الحصول على الأنبوب وتسليمه في العديد من الصيدليات.

ماذا يحدث بعد عمل الاختبار؟

في حالة النتيجة الطبيعية (غياب الدم) يرسل مركز الفحص بلاغا بالنتيجة السلبية للاختبار مباشرة إلى المنزل وبعد عامين سيرسل دعوة جديدة لتكرار الاختبار.

من كل 100 شخص يؤدون هذا الاختبار، 5 أو 6 يمكن أن تكون نتيجة اختبارهم إيجابية لوجود الدم في البراز لأسباب مختلفة (على سبيل المثال شقوق، زوائد... الخ) ومع ذلك مهم جدا التحقق إذا كان الدم يأتي من أي أورام حميدة.

في حالة النتيجة الإيجابية لهذا الاختبار، سيقوم مركز الفحص بالاتصال بالشخص عبر الهاتف لدعوته لإجراء فحص مجاني متعمق لمنظار القولون، في مركز مستشفى مرجعي (ويمكن تنفيذ هذا المنظار، عند الطلب، أيضا تحت التخدير). ويتم حجز أي فحوصات إضافية وعلاجات لاحقة، عند الضرورة، وتقديمها مباشرة وبطريقة مجانية دائما من قبل السلطات الصحية ASL.

لماذا تتلقى دعوة من السلطة الصحية المحلية الخاصة بك ASL؟

لتذكير الرجال والنساء من سن 50 إلى 74 عاما بأن الكشف المبكر عن سرطان القولون والمستقيم ممكن، من خلال التنفيذ المنتظم كل عامين لاختبار للبحث عن الدم الخفي (غير المرئي) في البراز، وهو فحص فعال للوقاية وللتشخيص المبكر لسرطانات الأمعاء. الهدف هو إزالة احتمال وجود أورام حميدة في مرحلة مبكرة، عندما لا تعطي أي أعراض مرضية. الاورام الحميدة عبارة عن زوائد صغيرة تنمو على السطح الداخلي للقولون أو المستقيم والتي يمكن أن تتطور ببطء إلى سرطان. ونظرا لأنها يمكن أن تنزف بشكل غير مرئي، فإن البحث عن الدم الخفي في البراز يمكن أن يكتشفها. بهذه الطريقة، يكون التدخل الطبي بطريقة أسهل وتزداد فرص العلاج. يتم تقديم برنامج الفحص الدوري مجانا، من اختبار SOF (الدم الخفي في البراز) إلى الفحوصات والعلاجات المتعمقة التي قد تصبح ضرورية.

إذا لم تتلق دعوة من ASL أو لم تنضم أبدا إلى البرنامج، فيمكنك الاتصال بالرقم المجاني ل ASL لطلب موعد.

ما هو اختبار الدم الخفي في البراز؟

إنه اختبار معلمي متخصص، مع أخذ عينة واحدة، والذي يسمح بتحديد وجود حتى آثار صغيرة جدا من الدم غير مرئية للعين المجردة. إذا كان هذا الدم يأتي من الاورام الحميدة أو الأورام الغدية، فإن إجراء منظار للقولون لاحقا سيسمح بإزالتها على الفور. سيعطيك عامل مختص في ASL كيسا يحتوي على أنبوب اختبار

